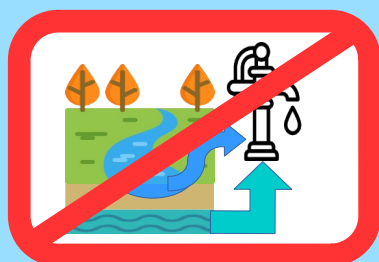


# Mesures de restriction à respecter en période de sécheresse

Usages d'agrément quelle que soit la ressource :  
Eau potable, puits ou forage, source privée (hors récupération d'eaux pluviales)

Gestes  
Éco-  
citoyens

## CRISE niveau 4/4

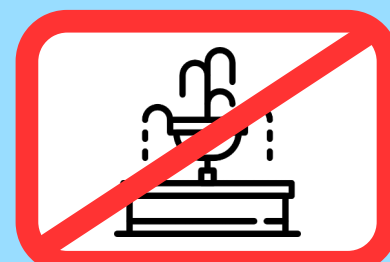


### INTERDICTION

des prélèvements domestiques (retrait pompe mobile et tout autre dispositif de pompage ou de rejet) et **INTERDICTION** des rejets directs dans les cours d'eau

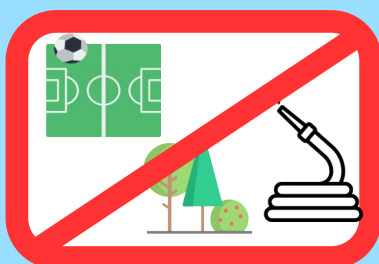


**INTERDICTION** de laver les véhicules



**INTERDICTION** de fonctionnement des fontaines publiques à circuit ouvert

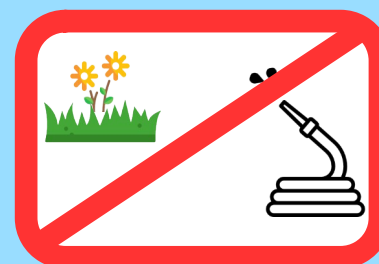
**INTERDICTION** de prélever dans ces fontaines si l'arrêt est techniquement impossible



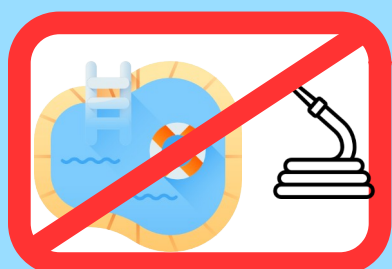
**INTERDICTION** d'arroser les espaces verts publics,  
**INTERDICTION** d'arroser stades et autres espaces sportifs  
les pelouses,



**INTERDICTION ENTRE 9h et 20h**  
d'arroser les jardins potagers



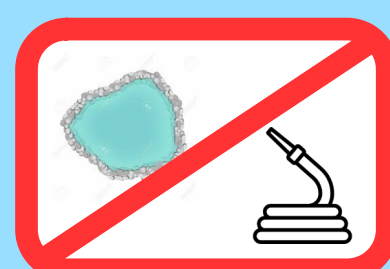
**INTERDICTION** totale  
d'arroser les pelouses et  
massifs fleuris



**INTERDICTION** de remplir et vidanger les piscines privées  
**INTERDICTION** de remettre à niveau les piscines



**INTERDICTION** de laver les voiries, de laver les toitures, terrasses, façades et autres surfaces imperméabilisées (hors impératif sanitaire ou sécuritaire et réalisé par des professionnels)



**INTERDICTION** de remplissage ou maintien du niveau et de la vidange des plans d'eau à usage personnel

Retrouvez également les mesures prises pour les usages professionnels sur le site internet des services de l'État en Isère

<https://www.isere.gouv.fr/index.php/Politiques-publiques/Environnement/Eau/Secheresse2/Secheresse>

